

Inscriptions aux Vacances d'Hiver de l'ALSH

pour les 11/17 ans | 24 au 28 février 2025 | Ville de Beaumont



Programme de la semaine

Planning multi-activités basé sur les
propositions de jeunes Beaumontois !

LUNDI 24 FÉVRIER

MATIN : Course contre la montre - Le grand jeu | **APRÈS-MIDI** :
Atelier vidéo - Parodie de clips musicaux / « Lip-Sync Challenge »

MARDI 25 FÉVRIER

MATIN : Bricol'palette (bricolage à base de palettes) + Loup Garou (jeu de société)
APRÈS-MIDI : Atelier vidéo - Parodie de clips musicaux / « Lip-Sync Challenge »

MERCREDI 26 FÉVRIER

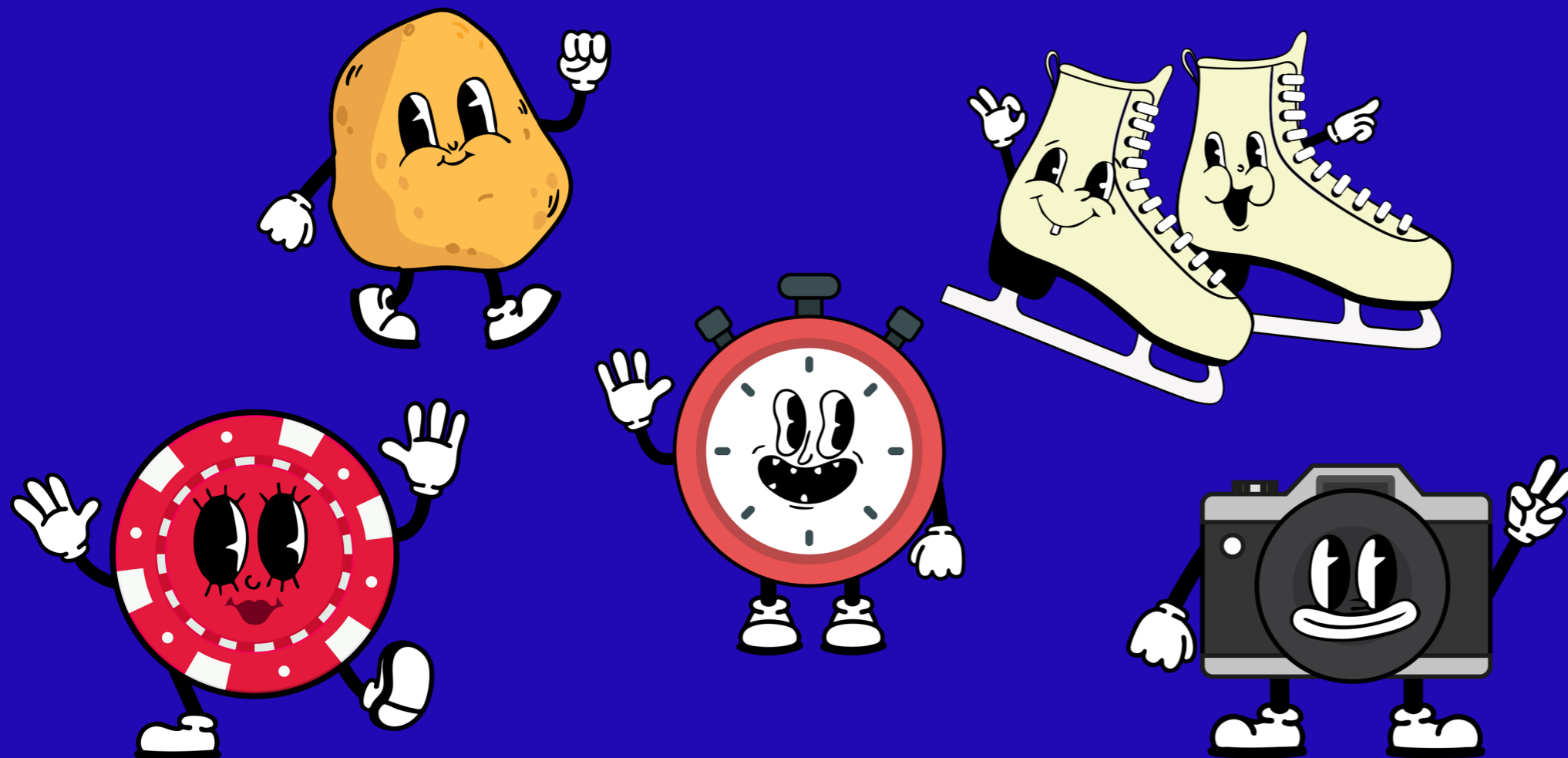
MATIN : Bricol'palette (bricolage à base de palettes) + Atelier déco (tenture murale
façon tissage) | **APRÈS-MIDI** : Troc patate - Grand jeu dans Beaumont

JEUDI 27 FÉVRIER

APRÈS-MIDI : Crêpes Party | **VEILLÉE** : Pyjama's Games

VENDREDI 28 FÉVRIER

MATIN : Casino - Le Grand jeu | **SORTIE À LA PATINOIRE**



MODALITÉS D'INSCRIPTIONS

Les inscriptions ont lieu du 3 au 14 février 2025 inclus
selon les modalités suivantes :

FAIRE UNE DEMANDE DE DOSSIER, EN PRIORITÉ :

PAR MAIL - jeunesse@beaumont63.fr

Les démarches **par mail** sont privilégiées mais si cela est impossible, les parents
peuvent prendre rendez-vous au 04.73.15.15.94 ou 07.63.94.28.75 pour remplir
les dossiers sur place et fournir les justificatifs.



INFORMATIONS PRATIQUES

HORAIRES D'ACCUEIL :

Demi-journée

Matin : accueil de 8h30 à 9h30 - départ de 11h45 à 12h.
Après-midi : accueil de 13h30 à 14h - départ de 17h à 18h.

Journée (horaires adaptables les jours de sortie)
Accueil de 8h30 à 9h30 - départ de 17h à 18h (repas tiré du sac).

Veillée

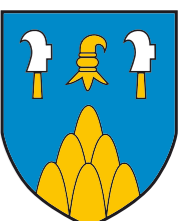
Accueil de 13h30 à 14h - départ à 22h (repas tiré du sac).

LIEU D'ACCUEIL :

Rendez-vous au local des 6 collines
(rue de la Mourette - esplanade Toussaint Louverture).

Attention les places sont limitées !

Le règlement intérieur, les tarifs et renseignements complémentaires sont
disponibles à l'accueil de loisirs et sur le site de la ville : www.beaumont63.fr
(rubrique : Infos jeunesse).



VILLE DE
BEAUMONT
Puy-de-Dôme